



2023 PERFORMANCE

# RXT<sup>®</sup>-X<sup>®</sup> RS 300

Совершенный и супермощный гидроцикл для открытой воды.

## ТЕХНИЧЕСКИЕ ХАРАКТЕРИСТИКИ

- Двигатель Rotax 1630 ACE – 300
- Спортивное сиденье Ergolock
- Корпус ST3
- **НОВИНКА** Технический пакет: Премиальная аудиосистема BRP Audio и полноцветный ЖК-дисплей 7,8 дюйма (доп. комплектация)
- Лаунч-контроль
- Регулируемая рулевая колонка
- Полноразмерные угловые подножки для ног
- Спортивные X-образные спонсоны



- Premium Triple Black (черный)
- Millennium Yellow (желтый)

## ГРУЗОПОДЪЕМНОСТЬ И ОБЪЕМЫ

Количество мест	3
Грузоподъемность	272 кг
Топливный бак	70 л
Перчаточный ящик	2,9 л
Передний багажный отсек	96 л
Общий объем мест для хранения	98,9 л

## РАЗМЕРЫ

Длина	345,1 см
Ширина	125,5 см
Высота	114,7 см

## КОРПУС

Тип	ST3™
Материал	Стекловолокно

## ФУНКЦИОНАЛЬНЫЕ ВОЗМОЖНОСТИ

- Ремень-поручень на сиденье
- Интеллектуальная система торможения и заднего хода iBR
- Система регулировки дифференциала VTS™ с расширенным диапазоном
- Ключ системы безопасности RF DESS™\*\*
- Влагозащищенное отделение для мобильного телефона
- Система крепления LinQ™
- Накладки подножек
- Широкоугольные зеркала
- Рукоятки руля с упорами для ладоней
- Большая задняя платформа для купания
- Буксировочная петля
- Противоскользящие коврики для ног

## ДВИГАТЕЛЬ ROTAX®

1630 ACE™ – 300

Система впуска	С наддувом и наружным интеркулером
Рабочий объем	1630 куб. см
Система охлаждения	Система охлаждения с замкнутым контуром (CLCS)
Система реверса	Электронная система iBR®*
Тип топлива	95 и выше Рекомендуемый тип топлива: 98
Система дросселя	Интеллектуальная система управления дроссельной заслонкой iTC™
Выхлопная система	D-Sea-Bel™ (система снижения уровня шума выхлопа)

## ПАНЕЛЬ ПРИБОРОВ

Тип	Большой широкий ЖК-дисплей 7,8 дюйма (опция с аудио) // широкоформатный ЖК-дисплей 7,6 дюйма (опция без аудио)	
Основные функции	<ul style="list-style-type: none"> <li>• BRP Connect (опция) **</li> <li>• Музыка (опция) **</li> <li>• Погода (опция) **</li> <li>• Совместимость с Bluetooth</li> <li>• Спидометр</li> <li>• Тахометр</li> </ul>	<ul style="list-style-type: none"> <li>• Часы</li> <li>• VTS™</li> <li>• Индикатор расхода топлива</li> <li>• Индикатор запаса хода</li> <li>• Статистика скорости</li> <li>• Индикатор моточасов</li> </ul>
Индикатор режима системы iTC	<ul style="list-style-type: none"> <li>• Спортивный режим</li> <li>• Режим экономии топлива ECO®</li> <li>• Медленный режим</li> </ul>	<ul style="list-style-type: none"> <li>• Регулятор скорости</li> <li>• Лаунч-контроль</li> </ul>

## МАССА

Сухая масса	376 кг
-------------	--------

## ГАРАНТИЙНЫЕ ОБЯЗАТЕЛЬСТВА

Два года ограниченной гарантии BRP на гидроцикл.

\*Электронное управление тормозом, нейтральным положением и реверсом.

**SEA-DOO®**

## ОСОБЕННОСТИ:



### Ergolock™ - спортивное сиденье

Узкий профиль сиденья с глубокими карманами для коленей позволяет водителям сидеть естественно и использовать нижнюю часть тела, чтобы удерживать машину для большего контроля.



### BRP Audio – премиальная аудиосистема

Первая в отрасли действительно водонепроницаемая аудиосистема Bluetooth+, установленная производителем.



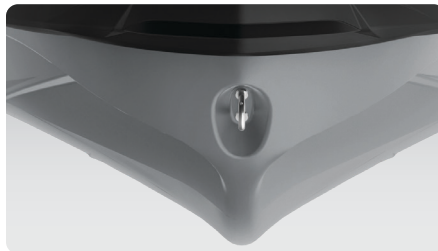
### Большой широкоформатный ЖК-дисплей 7,8 дюйма

Полноцветный дисплей с невероятной контрастностью и новым уровнем функциональности. Интеграция Bluetooth+ и приложений для смартфонов обеспечивает музыку, погоду, навигацию и многое другое.



### Двигатель Rotax® 1630 ACE™ – 300

Rotax 1630 ACE — 300 — это самый мощный двигатель Rotax из когда-либо существовавших, обеспечивающий высокую эффективность и лучшее в своем классе ускорение.



### Корпус ST3™

Инновационный корпус, устанавливающий эталон управляемости на бурной воде, устойчивости и морских характеристик.



### iDF – интеллектуальная система торможения и заднего хода

Инновационная, первая в отрасли система, позволяющая очистить насос от сорняков и мусора с помощью интуитивно понятных элементов управления, активируемых на руле.